



Termék katalógus

Csapadékvíz
elvezető rendszer

www.galeco.hu



Mosoly

A munkatársak, az ügyfelek és a szerződéses partnerek mosolya évek óta alapvető érték számunkra. Szimbolikusan velünk van mindennap a cég emblémájában és mottójában, a termékeken és még az utca nevében is, ahol a Galeco székhelye található.



Tartalomjegyzék

SZÖGLETES ERESZCSATORNA-RENDSZEREK

Galeco PVC ²	4
Galeco STAL ²	8
Galeco Rejtett rendszer	12
Fűtőkábel	16

FÉLKÖRSZELVÉNYŰ ERESZCSATORNA-RENDSZEREK

Galeco PVC	18
Galeco STAL	20

LAPOSTETŐK

Tetőösszefolyók – szettek – adapterek	22
---------------------------------------	----

MAGAS TETŐK

Galeco IZI – modulós cserepes lemez	28
-------------------------------------	----

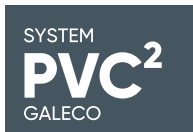
ERESZALJ BURKOLÓ RENDSZER

Galeco NOVA Decor panel	32
-------------------------	----





**Galeco
PVC²**



A Galeco PVC² az ereszcatorna- rendszer innovatív megközelítése.

Válogatott alapanyagból, koextrudálás útján készül ez az elegáns és letisztult, szögletes ereszcatorna, mely tökéletesen illeszkedik a legújabb építési trendekhez és a vásárlók esztétikai igényeihez.

A rendszer előnyei:



Szögletes ereszcatorna és lefolyócső profil

A forma optimálisan illeszkedik a modern épületekhez, az ereszcatorna profil szélessége és mélysége biztosítja a rendszer nagyobb vízvezető képességét.



UV állóság, 5 év szingarancia

A különleges alapanyag felhasználásának köszönhetően jól ellenáll az UV sugárzásnak.



Megnövelt fényesség

A koextrudálási eljárásnak köszönhetően az ereszcatornarendszer megőrzi fényességét



Kiemelkedő vízzáróság

Az ereszcatorna speciálisan tervezett és innovatív tömitő elemekkel rendelkezik.



CAD/BIM adatbázis – szakmai segítség tervezőknek

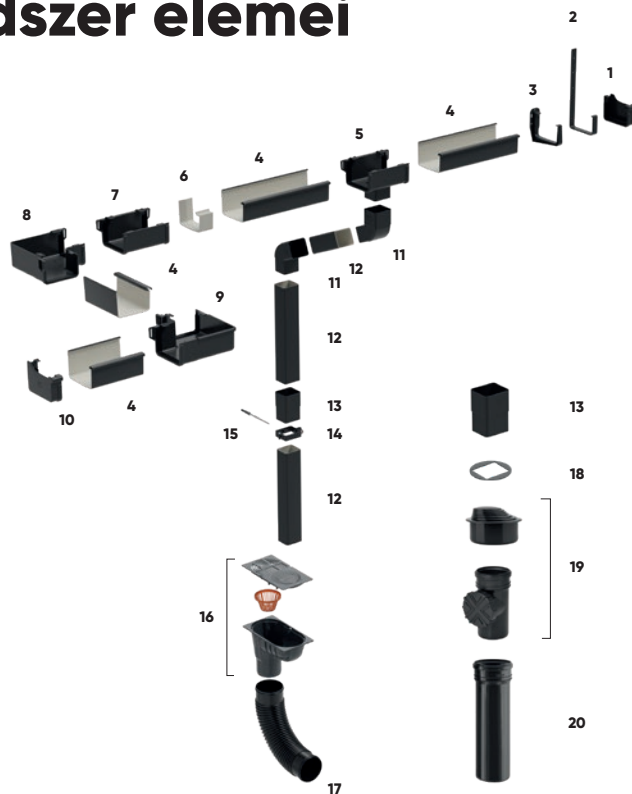
A CAD/BIM rajzok megkönnyítik az építészek és a tervezők számára a rendszer adaptálását a tervekbe.



10 év jótállás

Mechanikai sérülésekkel szembeni nagy ellenálló képesség.

A Galeco PVC² rendszer elemei



Elemek

- | | |
|----|--|
| 1 | Végzáró, jobbos |
| 2 | Száras, fém csatornatartó |
| 3 | Homlokdeszkás PVC csatornatartó |
| 4 | Ereszcsatorna |
| 5 | Betorkálló csomk |
| 6 | Merevítő betét |
| 7 | Ereszcsatorna összekötő |
| 8 | 90° belső szeglet |
| 9 | 90° külső szeglet |
| 10 | Végzáró, balos |
| 11 | 67°-os csőív |
| 12 | Lefolyócső |
| 13 | Karmantyú |
| 14 | Csőbilincs |
| 15 | Kétmenetes dübel hosszú tiplivel |
| 16 | Univerzális ülepítő (kosárral és fedéllel) |
| 17 | Flexibilis cső |
| 18 | ülepítő fedél átalakító |
| 19 | 110-es függőleges revízió, 80-110 szűkítővel (szett) |
| 20 | 110-es cső a revízióhoz, 0,5 mm |

Vízvezető képesség

A lefolyócső elhelyezése



Ereszcsatorna / Lefolyócső mérete

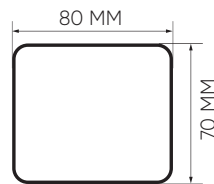
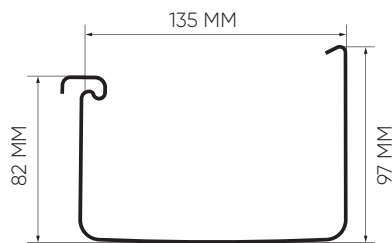
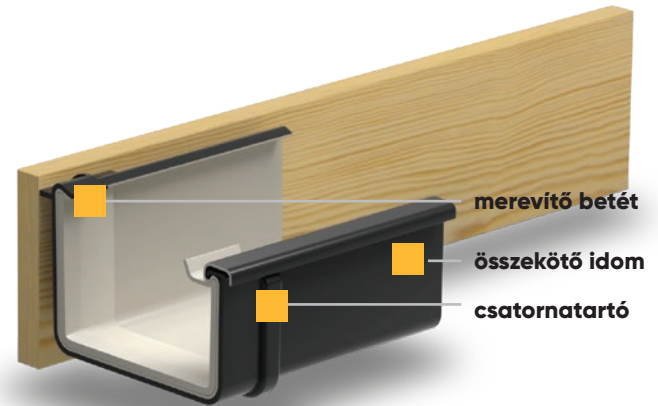
135/70x80
90 m ²
180 m ²

Színválaszték

~ RAL 7021	Y Grafitzürke	■
~ RAL 9005	U Fekete	■

Merevítő betét

Innovatív elem, amely a csatornát az összekötő idomhoz szorítja a tömítésnél. A merevítő betét használatának köszönhetően az ereszcsonna és az összekötő idom szorosan feszülnek egymáshoz, így a rendszerlemek a kapcsolódási helyeken jól tömített csatlakozást alkotnak.



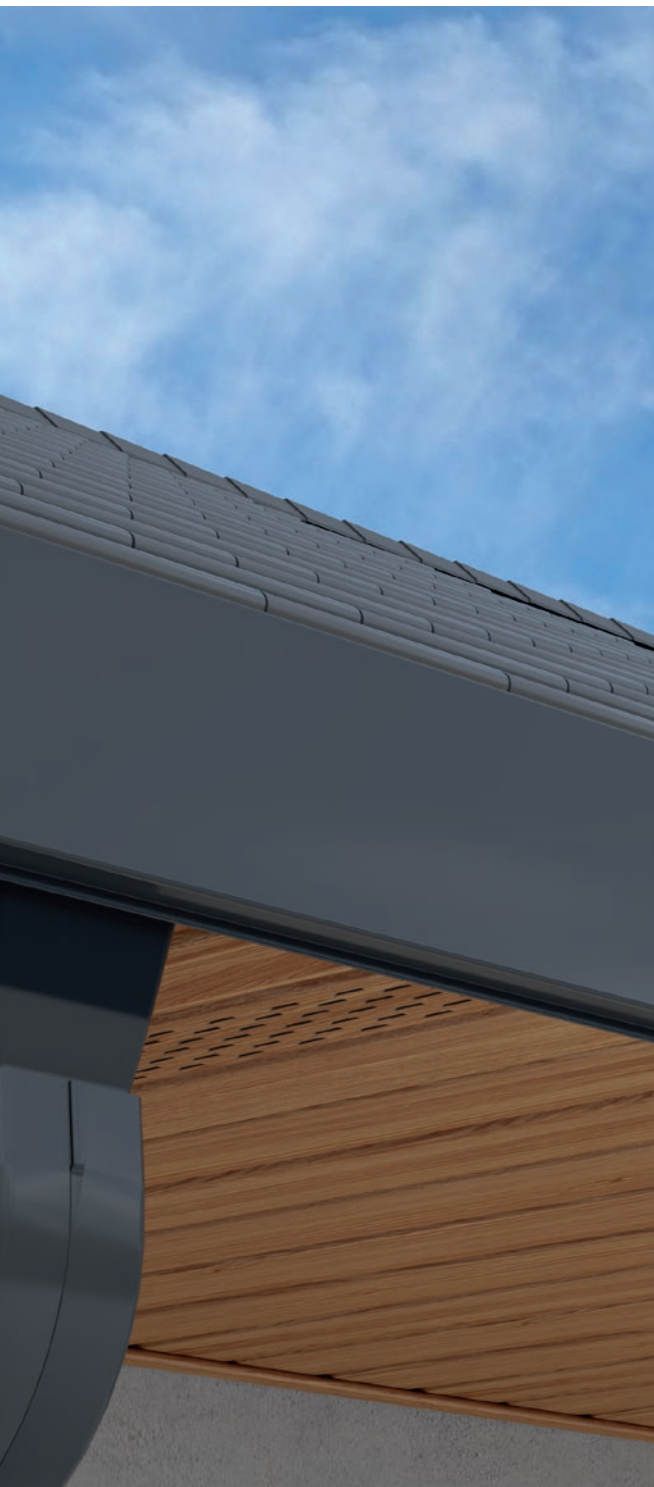
A méretről

A Galeco PVC² 135/70x80 ereszcsonna-rendszer családi házak, lakóépületek és kisebb ipari létesítmények csapadékvizeinek elvezetésére szolgál. A szögletes profilnak köszönhetően az ereszcsonna nagyobb mennyiségű vizet tud levezetni, mint a 135 mm-es, félkörszelvényű ereszcsonna. A szögletes lefolyót modern épületekhez tervezték.





**Galeco
STAL²**



A Galeco STAL² eresrendszer modern és esztétikus, az épület alakjához tökéletesen illeszkedő megoldás.

A Galeco STAL² szögletes acél ereszcatorna rendszer használata lehetővé teszi takarólemez alkalmazását, amelyet a csatornatartó alsó profiljába kell bepattintani, ezáltal az ereszcatorna elülső része eltakarható, az ereszszegély alsó része pedig a dekoratív Galeco NOVA ereszaljjal fedhető be a kompakt homlokzati összkép érdekében.

A rendszer előnyei:



Esztétikus megjelenés

A szögletes ereszcatorna és lefolyócső, valamint a takarólemez és a NOVA panel együttes alkalmazása egységes, letisztult formát biztosít az épületnek.



Takarólemez

A takarólemez könnyen bepattintható, és a homlokzatnak kompakt megjelenést kölcsönöz.



Szögletes ereszcatorna és lefolyócső profil

A szögletes forma kiválóan illeszkedik a modern épületekhez és nagy a vízvezető képessége.



CAD/BIM adatbázis – szakmai segítség tervezőknek

A CAD/BIM rajzok megkönnyítik az építészek és a tervezők számára a rendszer adaptálását a tervekbe.



Védőfólia az ereszcatornán és a lefolyón

A fólia óvja az elemeket a karcolásoktól szállítás és tárolás közben.

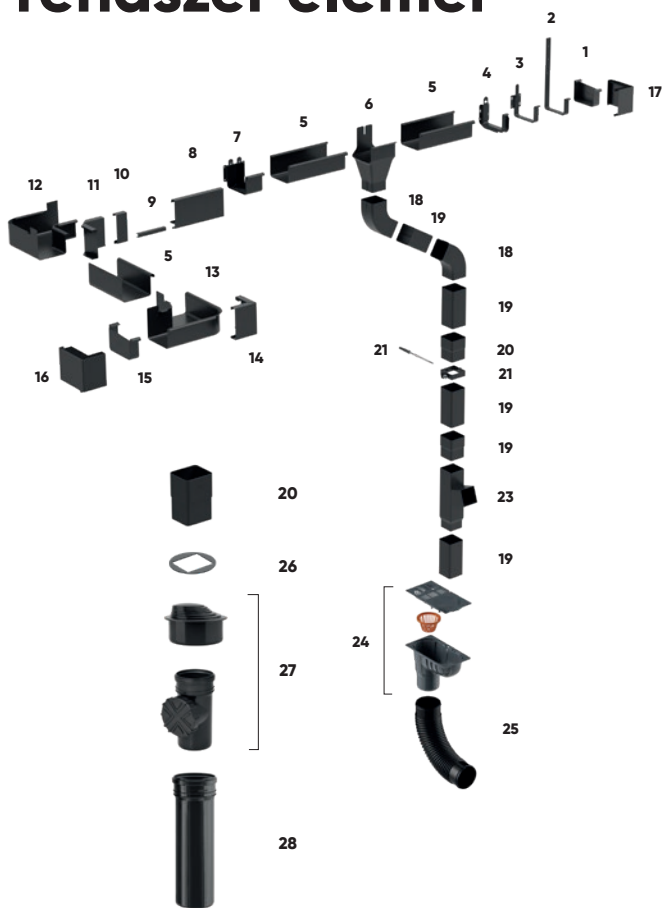


35 év garancia

A garancia felületi korrózióra vonatkozik.



A Galeco STAL² rendszer elemei



Elemek

1	Végzáró, jobbos	15	Végzáró, balos
2	Száras csatornatartó	16	Nútos takarólemez végzáró, balos
3	Homlokdeszkás csatornatartó	17	Nútos takarólemez végzáró, jobbos
4	Homlokdeszkás csatornatartó takarólemezhez	18	72°-os csőív
5	Ereszcsatorna	19	Lefolyócső
6	Betorkolló csonk	20	Karmantyú
7	Dilatációs összekötő idom	21	Csőbilincs
8	Takarólemez	22	Kétmenetes dübel hosszú tiplivel
9	Nútos takarólemez toldó, belső	23	72°-os elágazó idom
10	Nútos takarólemez toldó, külső	24	Univerzális ülepítő (kosárral és fedéllel)
11	Nútos takarólemez, belső sarok	25	Flexibilis cső
12	belső szeglet, 90°, tömítés nélkül	26	Ülepítő fedél átalakító
13	külső szeglet, 90°, tömítés nélkül	27	110-es függőleges revízió, 80-110 szűkítővel (szett)
14	Nútos takarólemez, külső sarok	28	110-es cső a revízióhoz, 0,5 mm

Vízvezető képesség

A lefolyócső elhelyezése



Ereszcsatorna / Lefolyócső mérete

150/80x80

90 m²

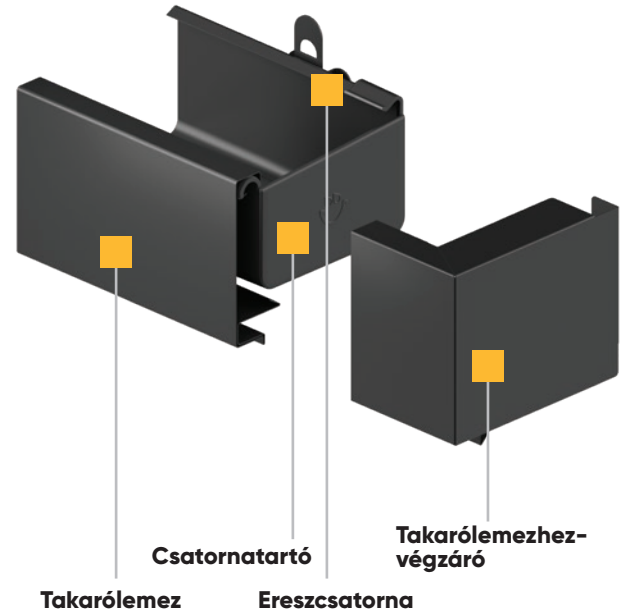
180 m²

Színválaszték

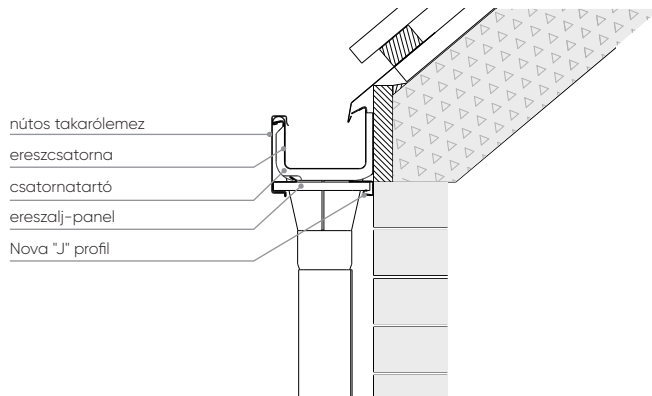
		150/80x80
~ RAL 7015	A Grafitzürke	■
~ RAL 9005	B Fekete	■
~ RAL 9007	G Antik ezüst	■

Takarólemez

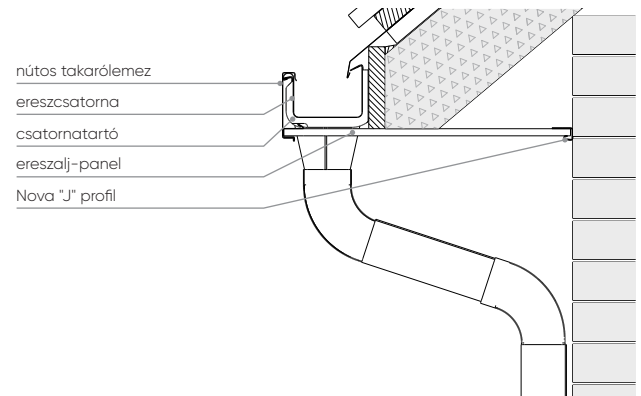
A Galeco szögletes ereszcsonna lehetővé teszi, hogy az épület modern és esztétikus megjelenést nyerjen. Ez a csatornatartókra rápattintható, nűtos takarólemeznek köszönhető, amely eltakarja az ereszcsonna elülső részét, így teljesen kompakt hatást kapunk. A takarólemezhez tartoznak jobb és bal végzárók, amelyek eltakarják az ereszcsonna műanyag végzáróit, így az nem igényel további bádogos megmunkálást.



Homlokzatig érő tetőszerkezet metszete



Homlokzaton túlnyúló tetőszerkezet metszete



A modern, two-story brick building with a dark blue metal roof. The building features large glass windows and doors, revealing a bright interior with white furniture. The building is situated in a grassy field with trees in the background. A bicycle is parked near the building on the left. The sky is clear and blue.

Galeco Rejtett ereszrendszer



SYSTEM
**HIDDEN
GUTTER**
GALECO

A Galeco Rejtett ereszcatornarendszer olyan modern épületek hőszigetelésébe építhető be, amelyeknél minimalizmus az elsődleges szempont.

A rendszer tökéletesen belesimul az épület síkjába, modern és esztétikus megjelenést kölcsönözve annak. Az ereszcatornát és a lefolyót a homlokzati szigetelésében el lehet rejtetni, ezáltal a leginnovatívabb építészeti tervek is megvalósíthatók anélkül, hogy a csöveket a homlokzaton kívül kellene hagyományos módon felszerelni.

A rendszer előnyei:



Az ereszcatornát elrejtő takarólemez

A takarólemez könnyen bepattintható és a homlokzatnak egységes megjelenést kölcsönöz.



Kiemelkedő vízzáróság

Az előírásoknak megfelelően felszerelt rendszer teljesen biztonságos, nincs szívárgási veszély.



Szögletes ereszcatorna és lefolyócső profil

Optimális a homlokzatba történő beépítéshez és nagyobb vízelvezető képességet biztosít.



CAD/BIM adatbázis – szakmai segítség tervezőknek

A CAD/BIM rajzok megkönnyítik az építészek és a tervezők számára a rendszer adaptálását a tervekbe.



Letisztult megjelenés

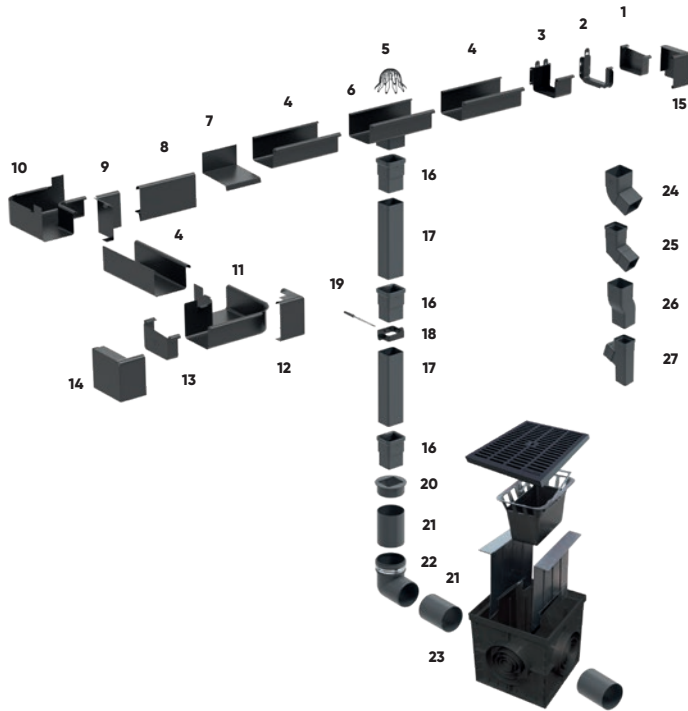
A rendszer kialakításának köszönhetően tökéletesen beleolvad az épület homlokzatába, lehetővé téve, hogy az épület kompakt formát kapjon.



10 év jótállás

A garancia vonatkozik korrózióra, mechanikai tartósságra és vízzáróságra.

A Galeco Rejtett ereszcatorna rendszer elemei



Elemek

1	Végzáró, jobbos	14	Takarólemezhez végzáró, balos
2	Homlokdeszkás csatornatartó takarólemezhez	15	Takarólemezhez végzáró, jobbos
3	Dilatációs összekötő idom	16	Gumitömítéses karmantyú
4	Ereszcatorna	17	Lefolyó cső
5	Lombkosár	18	Csőbilincs
6	Betorkoló csomk, tömítés nélkül	19	Kétmenetes dübel hosszú tiplivel
7	Alsó ereszszegély	20	Átalakító reduktor
8	Takarólemez	21	110-es elvezető cső
9	Takarólemez belső sarok	22	110-es csőív 88°
10	Belső szeglet, 90°-os, tömítés nélkül	23	Csatornaakna (fedéllel, elválasztókkal, kosárral)
11	Külső szeglet, 90°-os, tömítés nélkül	24	Csőív 67°
12	Takarólemez külső sarok	25	Egyedi oldalsó csőív
13	Végzáró, balos	26	Lefolyócső elhúzó elem
		27	Egyedi oldalsó elágazó idom

Az ereszcatorna színválasztéka

~ RAL 7015	A Grafitzürke	■
~ RAL 9005	B Fekete	■

Takarólemez színválaszték

~ RAL 7015	A Grafitzürke	■
~ RAL 7016	Y Grafitzürke matt	■
~ RAL 9005	B Fekete	■
~ RAL 9005	U Fekete matt	■
~ RAL 9007	G Antik ezüst	■

Vízvezető képesség

A lefolyócső elhelyezése



Ereszcatorna / Lefolyócső mérete

150(125)/70x80

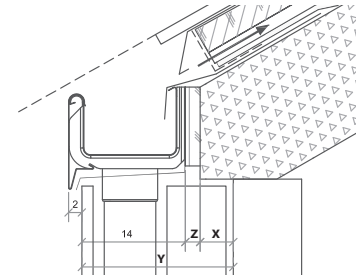
90 m²

180 m²

A szarufa kiállításának meghatározása

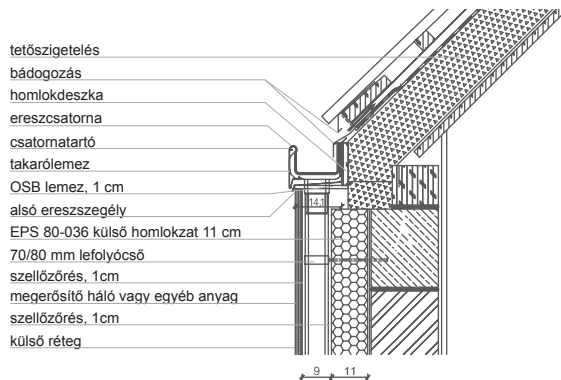
$$X = Y - 14 - Z$$

- X [cm] - a szarufa kiállása
- Y [cm] - hőszigetelés vastagsága + homlokzat kialakítása
- Z [cm] - a homlokdeszka vastagsága
- 16 [cm] - a takarólemez elülső része és a csatornatartó hátsó síkja közti távolság

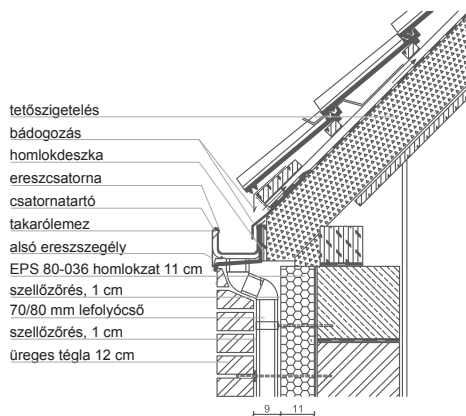
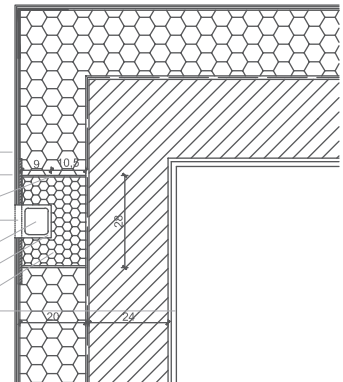


Az ereszcatorna és a lefolyó csatlakozásának metszete

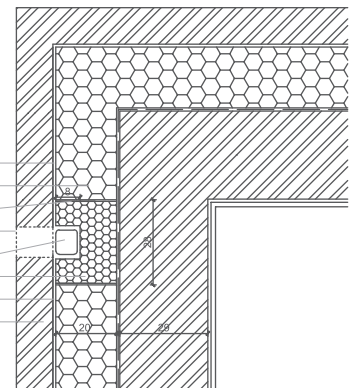
/ alaprajz / vakolt homlokzat



hőszigetelés 20 cm
megerősítő háló vagy egyéb anyag
alacsony táglulású szerelőhab
szellőző rács min. 1 cm-rel a talaj felett
70/80 mm lefolyócső
szellőző rés 1 cm
hőszigetelés
külső réteg



légréteg
hőszigetelés 20 cm
alacsony táglulású szerelőhab
szellőzőrács min. 1 cm-rel a talaj felett
70/80 mm lefolyócső
hőszigetelés 20 cm
légréteg
védőfal üreges téglából 12 cm



Fűtőkábel SelfTec® PRO rendszer

A Galeco ereszcatorna rendszerekhez alkalmazható fűtőkábel megakadályozza a hó és a jég felhalmozódását, az ereszcatornában és a lefolyóban megmaradó víz befagyását, valamint a szivárgási foltok kialakulását a külső homlokzatokon.

A rendszer előnyei:



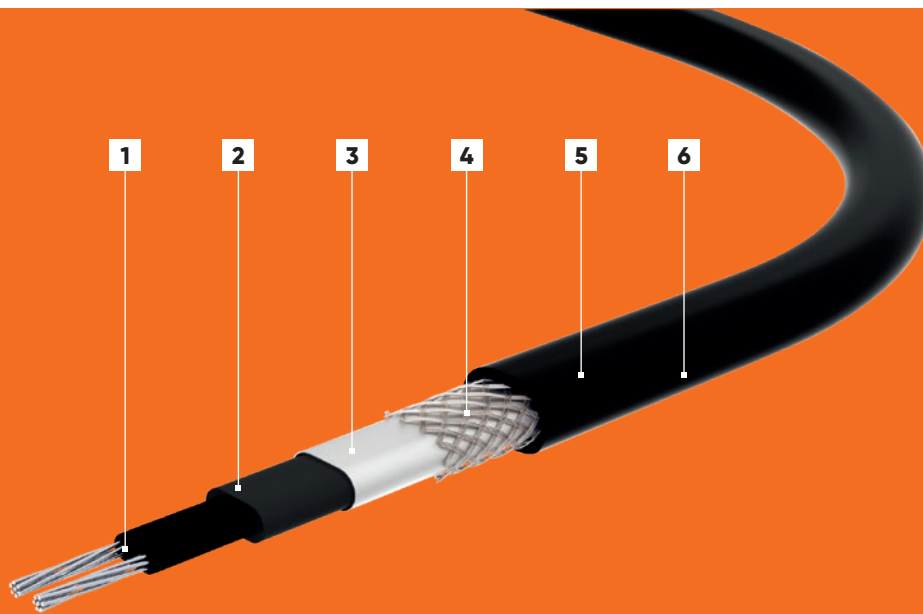
Gazdaságos működtetés

A beépített szabályozó és érzékelő automatikusan bekapcsol az időjárási körülményektől függően.



Sokoldalú felhasználás

A fűtőkábelek bármilyen ereszcatorna-típushoz felhasználhatók, alaktól és alapanyagtól függetlenül.



SelfTec® kábel felépítése

- 1 többszálú ér önzott rézhuzalokból
- 2 önszabályozó polimer
- 3 módosított poliolefin-szigetelés
- 4 membrán - AL/PET fólia
- 5 membrán önzott rézhuzalokból
- 6 halogénmentes UV-álló külső réteg

A fűtőkábelek rögzítése a félkörszelvényű ereszcatornában

A fűtőkábel speciális tartókkal bármilyen típusú ereszcatornába beszerelhető. A tartók közötti távolság nem haladhatja meg a 30 cm-t. Jellemzően dupla kábelfektetés javasolt, míg a 12 cm-nél keskenyebb ereszben és lefolyócsőben, valamint enyhe éghajlati területeken szimpla fektetés megengedett.



Rögzítés félkörszelvényű ereszcatornához



Rögzítés szögletes ereszcatornában

A fűtőkábelek rögzítése a szögletes ereszcatornában

A fűtőkábel elsősorban a Galeco REJTETT rendszerű szögletes ereszcatornához készült, amelynél a szögletes lefolyócső a homlokzat hőszigetelésében van elrejtve. Ezen megoldás alkalmazása jelentősen csökkenti a víz befagyásának kockázatát a lefolyó kritikus pontjain és egyben az ilyen típusú csatorna rendszerre vonatkozó, fagyással összefüggő jótállás egyik feltétele.



Többszintes épületeknél használt tartó kötél



Galeco PVC



A koextrudálási eljárásnak köszönhetően a Galeco PVC ereszcatorna egy új minőséget képvisel.

A speciálisan előkészített alapanyag megnövelt UV állósággal rendelkezik, biztosítja a szintartósságot és a felület hosszantartó fényét változó időjárási körülmények között.

A rendszer előnyei:



Innovatív ereszprofil

Az ereszcatorna profilja lintenzív esőzés esetén is megakadályozza a víz átbukását a peremen.



"UV PROTECT"

A koextrudálással gyártott fényes külső réteg sok éven át esztétikus megjelenést biztosít.



A rendszer szakítószilárdsága

A koextrudálás eredménye képpen az ereszcatorna belseje világos színű, ezért akár 15%-kal kevésbé melegszik fel.



Piaci újdonság: állítható szeglet

Az állítható szeglettel nagymértékben csökkenthető az ereszcatorna-rendszer felszerelésének ideje és költsége.



Nagy teherbírás

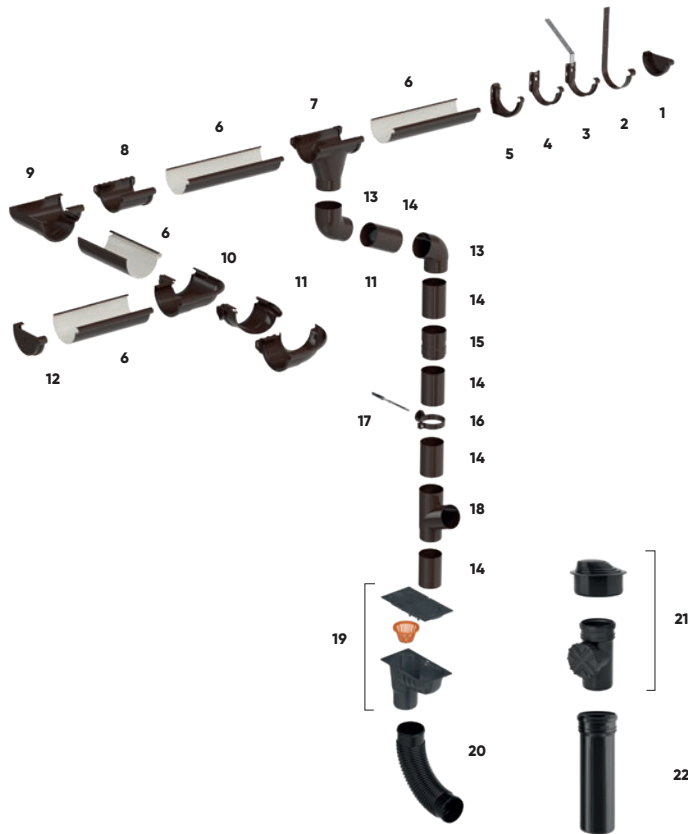
A speciálisan profilozott csatornartartók biztosítják az ereszcatorna nagy teherbírását.



10 év jótállás

A PVC rendszer alapanyaga nagy mértékben ellenáll a mechanikai sérüléseknek.

A Galeco PVC rendszer elemei



Elemek

1	Végzáró, jobbos	14	Lefolyócső
2	Száras, fém csatornatartó	15	Karmantyú
3	Homlokdeszkás fém csatornatartó konzollal	16	Csőbilincs
4	Homlokdeszkás fém csatornatartó	17	Kétmenetes dübel hosszú tiplivel
5	Homlokdeszkás PVC csatornatartó	18	Elágazó idom
6	Ereszcsonorna	19	Univerzális ülepítő (kosárral és fedéllel)
7	Betorkolló csanak	20	Flexibilis cső
8	Összekötő idom	21	110-es függőleges revízió, 80-110 szűkítővel (szett)
9	90° belső szeglet tömítéssel	22	110-es cső a revízióhoz, 0,5 mm
10	90° külső szeglet tömítéssel		
11	Külső szeglet, állítható, tömítéssel		
12	Végzáró, balos		
13	67°-os csőív		

Vizelvezető képesség

A lefolyócső elhelyezése



Ereszcsonorna / Lefolyócső

	100/50	125/80	150/80	150/100	170/100
~ RAL 8019	36 m ²	58 m ²	99 m ²	99 m ²	148 m ²
~ RAL 9010	73 m ²	116 m ²	198 m ²	198 m ²	296 m ²

Színválaszték

		90/50	110/80	130/80	130/100	150/100
~ RAL 8019	V Sötétbarna	■	■	■	■	■
~ RAL 9010	W Fehér		□	□	□	
~ RAL 9005	U Fekete	■	■	■	■	
~ RAL 7038	G Világos szürke					■
~ RAL 7021	A Grafitzürke	■	■	■	■	■
~ RAL 8017	K Csokoládébarna			■	■	



Otthona építéskor nem csak a gyermekeire, hanem az unokáira is gondol.

Ezért fejlesztettünk ki tartós és megbízható megoldásokat, amelyek sok gondotalan évet biztosítanak Önnek és mosolyt csálnak az arcára. A Galeco STAL melletti döntésével sokáig elégedett lesz.

A rendszer előnyei:



Innovatív eresz profil

Az ereszcatorna profilja intenzív esőzés esetén is megakadályozza a víz átbukását a peremen.



Védőfólia az ereszcatornán és a lefolyón

A fólia óvja az elemeket a karcolásoktól szállítás és tárolás közben.



Védőréteg

Az acéllemezt 4 védőréteggel vonjuk be, emiatt rendkívül tartós és ellen áll az időjárás viszontagságaival szemben.



Mély ereszcatorna profil

A konkurens rendszereknél mélyebb ereszcatorna nagyobb vízvezető képességet tesz lehetővé.



Piaci újdonság: állítható szeglet

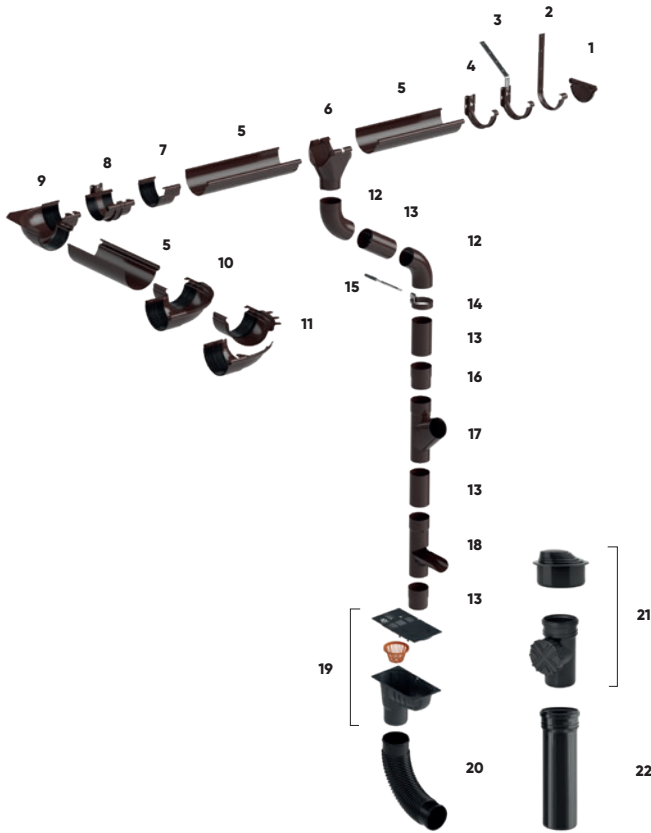
Nagy mértékben lecsökkenti az ereszcatorna- rendszer felszerelésének idejét és költségeit.



35 év jótállás

Az ereszcatorna hosszú életű, ellenáll a korróziónak.

A Galeco STAL rendszer elemei



Elemek

1	Univerzális végzáró	12	60°-os csőív
2	Száras csatornatartó	13	Lefolyócső
3	Homlokdeszkás csatornatartó konzollal	14	Csőbilincs
4	Homlokdeszkás csatornatartó	15	Kétmenetes dübel hosszúttípivel
5	Ereszcsatorna	16	Karmantyú
6	Betorkoló csomk	17	Elágazó idom
7	Kapocs-zárás összekötő	18	Vízlopó
8	Homlokdeszkás tartóval egybeépített összekötő	19	Univerzális ülepítő (kosárral és fedéllel)
9	Belső szeglet 90°, tömítéssel	20	110-es függőleges revízió, 80-110 szűkítővel (szett)
10	Külső szeglet 90°, tömítéssel	21	Flexibilis cső
11	100-165° között állítható külső és belső szeglet, tömítéssel	22	110-es cső a revízióhoz, 0,5 mm

Színválaszték

125/90 150/90 150/100 170/100 170/120

STAL

~ RAL 7015	A Grafitzürke	■	■	■	■	■
~ RAL 8004	D Téglavörös		■	■		
~ RAL 8019	V Sötétbarna	■	■	■	■	■
~ RAL 8017	E Csokoládébarna	■	■	■		
~ RAL 9003	W Fehér		□			
~ RAL 9005	B Fekete	■	■	■		
~ RAL 3009	R Sötétpiros		■	■		

STAL, SELYEMFÉNYŰ

~ RAL 7016	Y Grafitzürke	■	■	■
~ RAL 9005	U Fekete	■	■	■
~ RAL 8017	K Csokoládébarna	■	■	■

STAL, METÁL

~ RAL 8007	H Rézszínű	■			
~ RAL 9007	G Antik ezüst	■	■		
~ RAL 9006	I Ezüst	■	■	■	■

Vizelvezető képesség

A lefolyócső elhelyezése

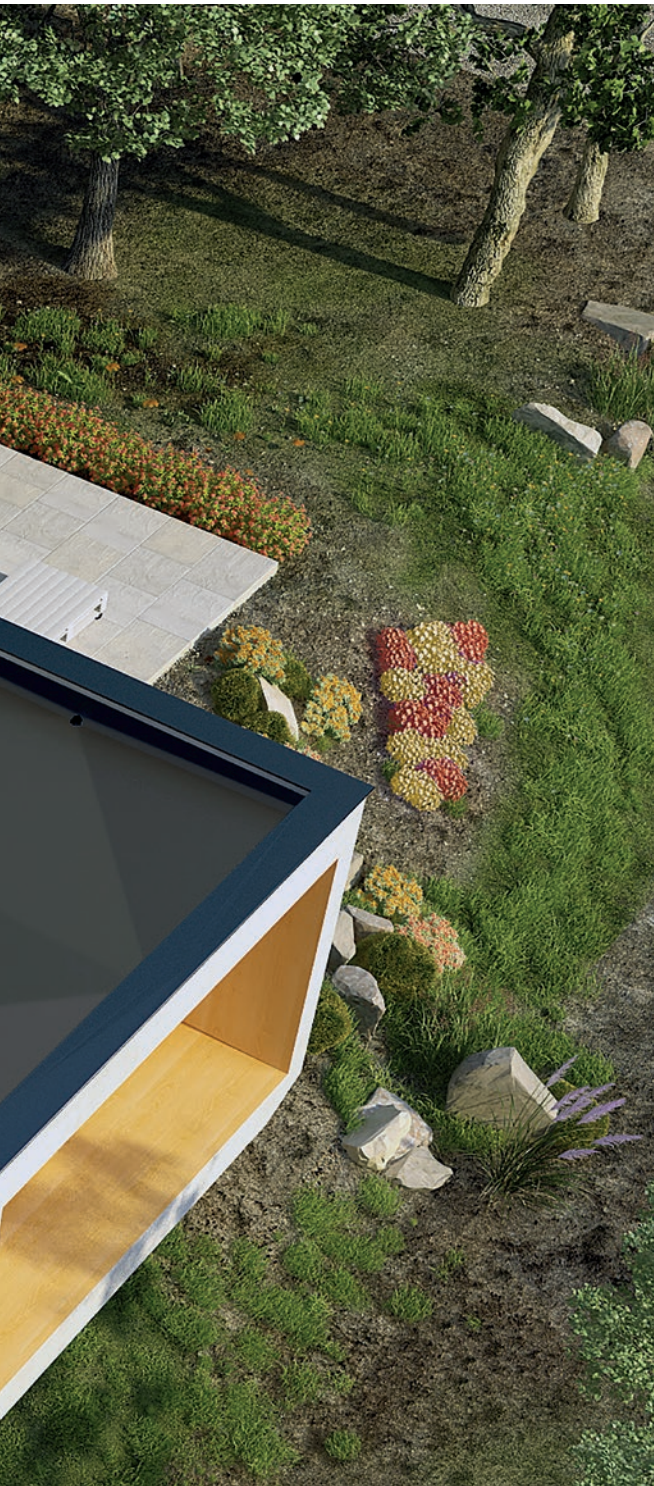


Ereszcsatorna / lefolyócső mérete

	125/90	150/90	150/100	170/100	170/120
60 m ²					
110 m ²					
120 m ²					
110 m ²					
150 m ²					
220 m ²					
300 m ²					



**Galeco
LAPOSTETŐK**



SYSTEM
FLAT
ROOFS
GALECO

LAPOSTETŐK – vízelvezetés

A jelenlegi építészeti trendeket követve megjelentek kínálatunban a lapostetők vízelvezetéséhez alkalmazható összefolyók, kész szettek, csövek és attika áttörések. A Galeco rendszernek köszönhetően könnyedén összekapcsolhatók a lapostető csapadékvíz elvezetésére szolgáló elemek a Galeco STAL², a Galeco PVC² és a Galeco Rejtett rendszerek szögletes lefolyóival, ami koherens egységet képez az épület egészével.

A rendszer előnyei:

3_w1

Komplexitás 3 az 1-ben

A speciálisan készített, 3 elemből álló szett biztosítja a vásárlás kényelmét anélkül, hogy az egyes elemeket különböző helyeken kellene beszerezni.

!

Innovatív megoldás

A piacon egyedülálló attika-áttörés komplex és rendszerszintű megoldás, amelynek vízelvezető képességét a gyártói garancia igazolja.



Esztétika és dizájn

A lapostető vízelvezető elemei kompatibilisek a tetőtípushoz leginkább illő szögletes rendszerekkel, a Galeco STAL²-vel és a Galeco Rejtett rendszerrel.



Hőszigetelés

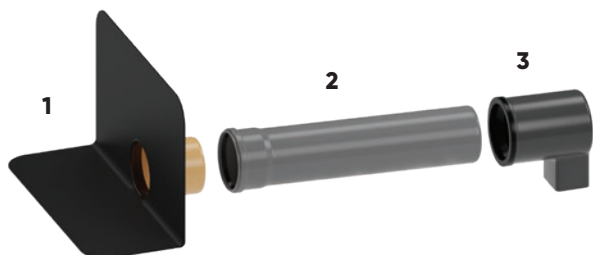
A korszerű gyártási technológia és a kiváló minőségű alapanyagok biztosítják a kiemelkedő hő- és UV-állóságot.



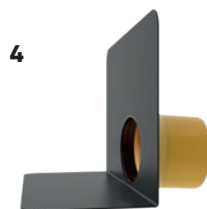
Univerzalitás

Az elemek kialakítása lehetővé teszi az alkalmazását bármilyen tetőtípusnál.

Galeco Lapostető elemei



1	Tető-attika összefolyó
2	Ø110 cső
3	Adapter*
4	Tető attika összefolyó - biztonságos csavarkötés
5	Levélfogó rács - rácsavarozott
6	Egyenes tetőösszefolyó rácsavarozott kavicsfogó kosárral
7	Felépítmény - tetőösszefolyó, biztonságos csavarkötés
8	Egyenes terasz összefolyó rácsavarozott kavicsfogó kosárral
9	Ferde terasz összefolyó rácsavarozott kavicsfogó kosárral



Vízvezető képesség

Megnevezés	Kátránnyal vagy tetőmembránnal (EPDM)	Hagyományos fordított illetve zöld kavicsos
------------	---------------------------------------	---

felület m²

BZO/PVC ² - SET1	100	200
BZO/PVC ² - SET2/SET3	300	600
STAL ² - SET1	100	200
STAL ² - SET2/SET3	300	600

Adapterek színválasztéka

~ RAL 7024	A Grafitzürke	■
~ RAL 9005	B Fekete	■

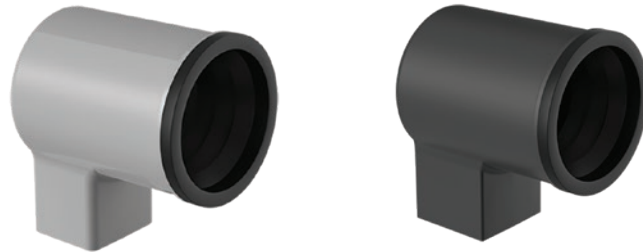
A szettek vízvezető képessége a következő feltételek mellett tartható fenn:

- az összefolyóknak a lefolyócsőtől 1 fm vízszintes eltolással való beépítése
- az mindegyik vízhozam-mérést az összefolyókra felszerelt kosár használata
- az összefolyókat és az acél lefolyócsöveket a csövek vagy a cső-adapter csatlakozásoknál kell ragasztani
- a vízvezetés egyúttarthatója hagyományos tetőknél 1,0, a zöld és a kavicsos tetőknél 0,5
- a számításnál alkalmazott normatív csapadékmennyiség 300 l/ m²/ h

* Az adaptereket a homlokzaton elhelyezett 80x80 mm-es acéllefolyócsövekhez és a homlokzaton elhelyezett illetve a szigetelésbe besüllyesztett 70x80 mm-es PVC lefolyócsövekhez lehet használni.

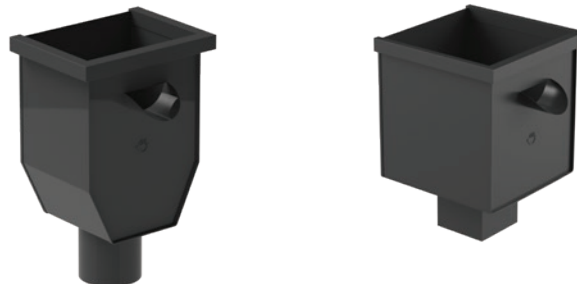
Innovatív adapter

Az adapterrel könnyen és kényelmesen összeköthető a tető vagy az attika összefolyó a szögletes lefolyócsövekkel, biztosítva a csapadékvíz hatékony elvezetését a lapostetőkről és a teraszokról, egyben megőrizve az épület letisztult formáját.



Vízgyűjtő üst

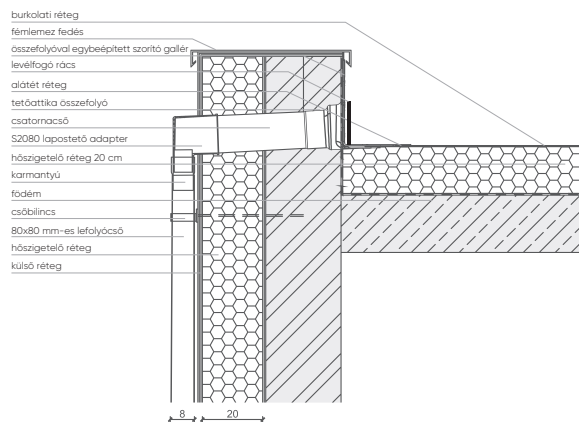
Vészhelyzeti vízelvezetésre szolgál. Az alsó kifolyó csomagtűrének átmérője 90 vagy 100 mm a Galeco STAL rendszerénél, 80 x 80 mm a szögletes Galeco STAL² rendszer esetében.



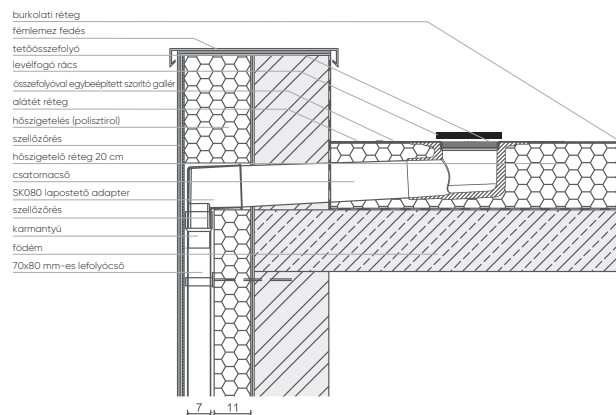




Attika összefolyó és adapter valamint 80x80 mm-es acélcső csatlakozása, vízszintes metszet



Tetőösszfolyó és adapter, valamint 70x80 mm-es PVC cső csatlakozása, vízszintes metszet





Galeco
IZI



SYSTEM
IZI
GALECO

A Galeco IZI egy modulós cserepeslemez rendszer, amelyet a legapróbb részletességgel terveztek.

Tökéletesen sima felülete visszafogott eleganciával és futurisztikus jellegével nyugtáz le. Időnek és múlt trendeknek ellenálló tetőfedést képez. Egyedi forma, egyszerű és gyors szerelés, kivételes tartósság és klasszikus minimalizmus jellemzi. Harmonikus elem a hagyományos és a modern épületeknek egyaránt.

A rendszer előnyei:



Modulos cserepeslemez

sík, modern formája jól illeszkedik az időtálló építészeti irányzatokhoz.



Magas, Z típusú borda

kapocsként működik, ezért az egyes táblák illesztéséhez nincs szükség csavarra, így megkönnyíti és meggyorsítja a szerelést.



Sima, hullámvás mentes felület

a precíz kivitelezésnek köszönhetően.



Teljes kompatibilitás a Galeco többi rendszerével

Ideálisan illeszkedik a szögletes csatornarendszerekhez.



Praktikus, modulós rendszer

a kis táblaméret megkönnyíti a szállítást, a raktározást és az összeszerelést.



55 év jótállás

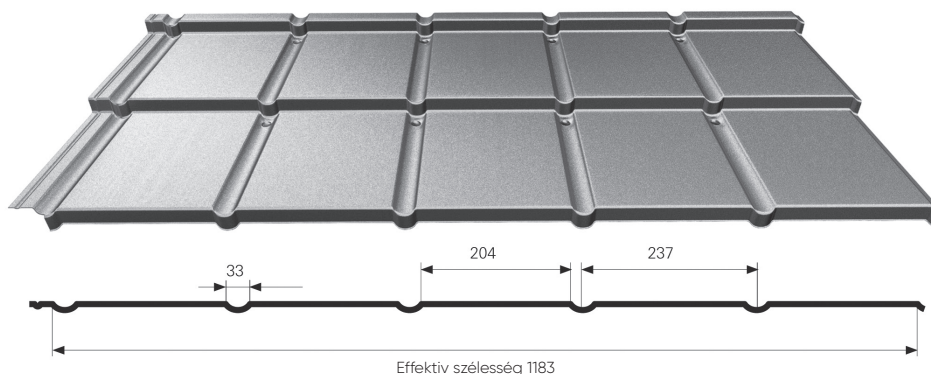
alapanyagától függően akár 55 év garancia.

Modulos cserepeslemez

A Galeco IZI modulós cserepeslemez a legmodernebb, modulós tetőfedő anyagok egyike, amely innovatív technológiai megoldások alkalmazása mellett kiváló esztétikai tulajdonságokkal rendelkezik.

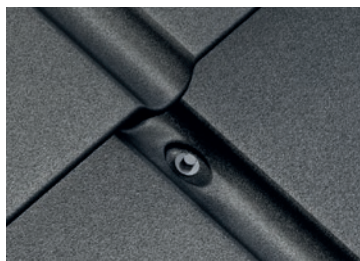
A panelek nem túl nagy méretű, egy- vagy kétmodulós kivitelben készülnek, ami jelentősen megkönnyíti és meggyorsítja a szállítást és a szerelést.

A magas „Z” alakú perem meggyorsítja a beépítést, csökkenti a költségeket, védi a vágott éleket a korrózió ellen, valamint a tetőnek harmonikus, egyedi külsőt kölcsönöz.

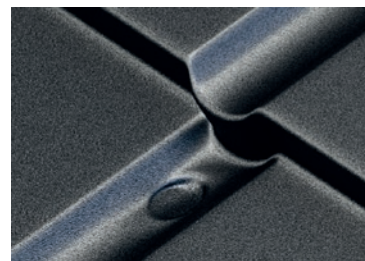


Műszaki adatok:

- Fedőszélesség: 1183 mm
- Teljes szélesség: 1233 mm
- Modulhossz: 363 mm
- Lemezvastagság: 0,5 mm
- Profilmagasság: 50 mm
- Minta magasság: 30 mm
- Mennyisége: 264db panel/raklap



IZI Roof profil



IZI Look profil

Színválaszték

Választható bevonatok:

- HC – HERCULIT 35 µm
- TK – MATT 35 Standard 35 µm

~ RAL 7024	A Grafitzürke	■
~ RAL 7016	Y Antracit	■
~ RAL 9005	U Fekete	■

Galeco páraáteresztő membrán

A páraáteresztő membránokat alap réteggént alkalmazzák magas tetők fedései alá. Megakadályozzák, hogy a tetőre hulló, felgyűlt csapadék (eső vagy hó) a hőszigetelő rétegbe és a tetőszerkezetbe jusson. Védenek a tetőfedő anyag alatt lecsapódó páráról. A nagy páraáteresztő képességüknek köszönhetően a tetőt szárazon tartják, ami pozitív hatással van az épület energiafelhasználására.



Műszaki adatok:

- Anyag: Polipropilén
- Tekercs méret: 50 m (-0%) x 1,6 m (-0,5/+1,5%)
- Párhuzamosság [mm]: max 30 mm eltérés 10 m-en
- Súly: 135g/m² (+/-20)
- Mérettartása [%]: hosszanti +/-3, keresztirányú +/-1
- Légáteresztő-képessége pozitív és negatív légnyomáskülönbségnél +/- [m³/(m² x h x 50 Pa)]: ≤ 0,1

Előnyök:

- magasfokú és egyenletes páraáteresztés
- rugalmasság és kis súly, ami megkönnyíti a beépítést
- nagy mechanikai teherbírás
- ellenáll az UV sugárzásnak
- részletes szerelési instrukciók





Galeco NOVA Decor panel



A Nova panelek a homlokdeszka és az ereszalj esztétikus, tartós burkolására szolgálnak

Alkalmazása gyorsan és egyszerűen javít az épület külső megjelenésén, kis súlyának köszönhetően bármilyen szerkezetre felszerelhető.

A rendszer előnyei:



Esztétikus kivitel

A különböző szerelőprofilok alkalmazásával bármilyen típusú tetőszerkezethez felszerelhető.



Gondozásmentesség

Szemben a fával a PVC nem igényel karbantartást.



Könnyű beépíthetőség

Az elemek kialakítása egyszerű és gyors összeszerelést tesz lehetővé.



Ellenállóképesség

Kiváló minőségű PVC alkalmazásának köszönhetően az ereszalj időjárási viszonyoktól függetlenül megőrzi eredeti állapotát.



Rugalmasság és teherbírás

A gyártási technológiának köszönhetően ellenáll a mechanikai sérüléseknek, mégis kellően rugalmas, ezzel megkönnyítve a beszerelést.



10 év jótállás

Mechanikai tulajdonságokra vonatkozik.

A rendszer elemei



Zárt panel



Perforált (szellőző) panel



Külső szeglet



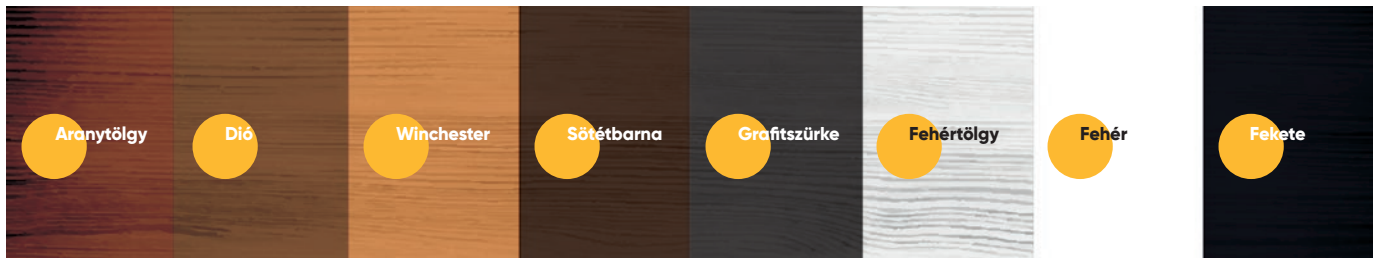
„J” szerelő profil



„H” szerelő profil

Elem	Méret
zárt panel	295 x 4000 mm (1 panel = 1,18 m ²)
perforált (szellőző) panel	295 x 4000 mm (1 panel = 1,18 m ²)
„J” szerelő profil	4000 mm
„H” szerelő profil	4000 mm
külső szeglet	4000 mm

Színválaszték





Galeco QSL Kft.

2083 Solymár, Külső-vasút út
Hrsz.: 3368/1

Adószám: 11792886-2-13

tel.: +36 26 / 364 304
galeco@galeco.hu

www.galeco.hu

